

2wayネイルケアセット

KJR100218

取扱説明書

品質保証書付 B3X-1

- この度はお買い上げいただき、誠にありがとうございます。ご紹介します。
- 本製品はネイルケアをするための製品です。用途目的以外のご使用はおやめください。
- 正しくお使いいただくため、ご使用前に本書を必ずお読みください。
- 本書はご使用になる方がいつでも見ることができるよう大切に保管してください。

2wayネイルケアセットの特徴

- 爪切りと電動爪やすりの2wayで手軽にネイルケアができます。
- 収納一体型のコンパクト設計で保管や持ち運びに便利です。
- 小さな爪もよく見えるLEDライト付きです。
- 電動爪やすりは6種のアタッチメントと2段階の回転スピード調整で爪の状態に合わせてケアができます。
- USB充電式で面倒な電池交換の手間を省けます。

安全上のご注意

- ここに示した内容は、製品を安全に正しくお使いいただき、ご使用者および他の人々への危害や財産への損害を未然に防止するためのものです。
- 表示と意味は次のようになっています。

警告 誤った取扱いをすると、人が死亡または重傷を負う可能性が想定される内容を示します。

注意 誤った取扱いをすると、人が損害を負う可能性および物の損害の可能性が想定される内容を示します。

禁止 製品仕様上、してはいけない行為を示します。

指示 製品仕様上、必ず行っていただきたい行為を示します。

警告

- 用途目的以外のご使用はおやめください。故障やケガの原因となります。
- ⚠ 出血や痛みがある場合は、すぐにご使用をおやめになり病院や医師にご相談ください。
- USBケーブルを傷つける・破損させる・加工する・無理に曲げる・引っ張る・ねじる・束ねる・重いものを載せる・挟み込むなどの行為をしないでください。火災や感電の原因となります。
- ⚠ USBケーブルをお持ちのACアダプターが傷んでいる、充電口の挿し込みがゆるい場合は充電ししないでください。感電・ショート・発火の原因となります。
- ⚠ USBケーブルをお持ちのACアダプターのUSBポート奥までしっかり挿し込んでください。感電・ショート・発火の原因となります。
- 濡れた手でUSBケーブルの抜き差しをしたり、スイッチのON/OFFなどの操作をしたりすると感電のおそれがありますのでおやめください。
- ⚠ ご使用後はスイッチが必ずOFFになっていることを確認してください。
- ⚠ 充電口の周りにホコリやゴミが附着しているときは拭き取ってください。ホコリが附着したままUSBケーブルを挿し込むと、ショートや火災の原因となります。
- ⚠ 充電が終わったら、必ず充電口からUSBケーブルを抜いてください。絶縁劣化による感電・漏電・火災の原因となります。

- 内蔵式充電電池(※以下充電電池)が液漏れしたり異臭がしたりするときは使用しないでください。火災や破損の原因となります。
- 充電中は使用しないでください。感電・ショート・発火・故障の原因となります。
- 本製品を分解するなど、修理や改造はおやめください。事故や故障の原因となります。
- 本体を水につけたり、水をかけたりしないでください。故障や感電の原因となります。
- 本体の隙間にピンや針などの金属物を入れないでください。感電やケガの原因となります。
- ⚠ 本製品および各部品は乳幼児およびペットの手の届かない所に保管してください。誤飲やケガのおそれがあります。万一誤飲した場合はすぐに医師にご相談ください。
- ⚠ 爪切りは刃物ですので、取扱いや保管には十分ご注意ください。
- 本製品は人専用です。動物のケアには使用しないでください。
- ⚠ 本製品に異常を感じたときは、すぐにご使用をおやめになりカスタマーセンターまでお問合せください。事故や破損の原因となります。

注意

- ⚠ 本製品をご使用になる際は必ず保護者や指導者が操作してください。お子様や介護が必要な方でのご使用は、ケガなど思わぬ事故の原因となります。
- ⚠ ご使用時は安定した姿勢で行ってください。
- ⚠ ご使用のたびに、各部品のキズなど異常がないか確認してからご使用ください。
- 本製品が破損した際は、破損した部分に触れたりそのままご使用を続けたりしないでください。感電やケガの原因となります。
- 落とす、ぶつけるなど本製品に強い衝撃を与えないでください。破損や故障の原因となります。
- 本製品および各部品は火気の近くや車内などの高温になる場所、直射日光の当たる場所、振動や衝撃を受けやすい場所、高温多湿な場所や濡れる場所でのご使用・放置・保管はおやめください。故障や変形の原因となります。
- シンナー・ベンジン・アルコールなど強い化学薬品や有機溶剤などでお手入れしないでください。
- ⚠ 長時間使用しない場合は、半年に一度満充電してください。長時間電池が無い状態が続くと、充電電池の寿命を短くする原因となります。
- ⚠ 破棄する際は、お住いの各自自治体のルールに従って破棄または処分してください。

各部の名前
すべての部品が揃っていることをご確認ください。

2wayネイルケアセット各部の名前

キャップ
アタッチメント取付け部
充電口(type-c)
LEDライトスイッチ
爪切り取り外しボタン
爪切り
本体
やすりスイッチ
LEDランプ

アタッチメント収納部
収納部フタ

付属品の名前
USBケーブル(type-c)
収納袋

お客様にご用意いただくもの
ACアダプター
※電流:1A
出力:DC5V

アタッチメントの名前(6種)

お子様用
ソフトタイプ やすり(ピンク)
ミディアムタイプ やすり(むらさき)
ハードタイプ やすり(水色)

大人用
シェーピング用ディスク(シルバー)
表面みがき用ディスク(白)
ポイント用研磨やすり

保証規定について

お買い上げ後、製品名・お買い上げ日・お客様名・販売店名を直ちに下記に願います。

品質保証書

保証規定

- 1) 一度ご使用した製品は、原則としてお取替えできません。
- 2) 保証期間は正常な使用状態において、お買い上げの日から1年間です。
- 3) 万が一、保証期間中に故障や異常が生じた場合は、無償で修理または交換をいたします。お電話にて弊社カスタマーセンターにお問い合わせください。
- 4) 製造上の不備が原因の場合は無償で修理または交換させていただきます。
- 5) その他の場合は適正な価格にて修理させていただきますので予めご了承ください。
- 6) 製造中止後の製品については必要部品の在庫がなくなった場合、修理できない場合があります。
- 7) 保証書は日本国内においてのみ有効です。(This Warranty is valid only in Japan)
- 8) 保証書は再発行いたしません。大切に保管してください。

製品名	2wayネイルケアセット		
保証期間	お買い上げより1年間(ただし保証規定による)		
お客様	お名前		
	ご住所 〒	TEL	
販売店	店名		
	住所 〒	TEL	

保証期間内でも以下の項目に該当する場合は、保証の対象外となり、有償での修理となります。

- 素材の経年劣化や摩耗による損害など製品の寿命
- お客様による分解、修理、改造を行った場合
- 取扱説明書で禁止されている取り扱いによる故障
- 不慮の事故による製品の故障
- 他社製品との組み合わせによる故障
- 火災、塩害、ガス害、地震、風水害、落雷、腐食、異常電圧およびその他の天災地変による故障および損害
- 一般家庭以外(例えば業務用、船舶など海上)で使用された場合の故障および損害
- お買い上げ後の輸送、落下やその他の衝撃による部品の変形や破損
- 保証書にお買い上げ年月日、販売店名などが記入されていない場合及び保証書の記載内容又は字句が書き直されている場合
- 修理依頼の際に保証書が添えられていない場合

販売業者名: 株式会社ケイジェイシー
〒140-0001 東京都品川区北品川1-10-4 Y.B.ビル

お問い合わせは **カスタマーセンター** 03-5796-9741
営業時間 月~金 9:00~18:00(祝日を除く)
こちら

● ご使用上のご注意

- 安定した姿勢でご使用ください。
- 明るい場所で爪の状態を確認しながらご使用ください。
- 深爪はケガのもとです。切りすぎないようにご注意ください。
- 爪が弱い方、爪や指に疾患がある方、爪や指にトラブルがある方は使用しないでください。爪や指を傷つけたり、悪化させたりするおそれがあります。

● アタッチメント取付け部に、爪や指を当てないでください。ケガのおそれがあります。

● やすりは同じ場所に長時間当てないでください。過剰に爪を削って指を痛めたり、摩擦熱で熱く感じたりすることがあります。

● お子様用のアタッチメントは爪の形を整える用です。爪の表面みがきには使用しないでください。薄くやわらかい爪を傷つけるおそれがあります。

● 大人用のアタッチメントはお子様絶対に使用しないでください。お子様の爪や指を傷つけるおそれがあります。

● 回転中のアタッチメントを無理な力で止めないでください。モーター部が熱くなるなど故障の原因となります。

● アタッチメントを装着する際は、やすりスイッチをOFFにしてから行ってください。手を傷つけるおそれがあります。

● LEDライトを目に向けたり近づけたりしないでください。目を痛めるおそれがあります。

● 電源を入れたまま10分以上放置しないでください。思わぬ事故の原因となります。

● お手入れに関するご注意

● 水洗い・煮沸・電子レンジ消毒・薬液による消毒または除菌はできません。故障や変形の原因となりますので絶対におやめください。

● 本体および各部品はシンナー・ベンジン・アルコールなど強い化学薬品や有機溶剤などでお手入れしないでください。

● 本体のアタッチメント取付け部の溝に、汚れやほこりが溜まっている場合は、回転に影響しますので、定期的に乾いた布や綿棒などでお手入れしてください。

● 保管に関するご注意

● 幼児やペットの手の届かない所に保管してください。

● LEDライトや電動やすりの使用後は、スイッチをOFFにし、余熱を冷ましてから付属の収納袋に入れて保管してください。

● 重いものを載せたり、重いもの間に挟んだりしないでください。

● 次のような場所には保管しないでください。

直射日光の当たる場所・高温多湿の場所・振動の加わりやすい場所・ホコリの多い場所・火気の近く・濡れている場所

● 長時間使用しない場合は、完全充電を避けるため半年に一度満充電してください。

● 充電方法

● 初めてご使用になる際は、一度満充電状態まで充電をしてください。

● ACアダプターは付属していません。定格出力5V/1AのACアダプターを別途ご用意ください。

● 充電が少なくなった時はやすりの回転数が落ちたり、LEDライトの光が弱くなったりします。充電してからご使用ください。

① 付属のUSBケーブルのUSBプラグをお持ちのACアダプターに繋ぎ電源元に挿します。

② USB-Cプラグを本体の充電口に接続し充電します。充電中はLEDランプが赤点灯します。約1.5時間で満充電となります。

③ 充電が完了したら、LEDランプが緑点灯します。充電手順の逆順で電源元から外してください。

▲ 充電中は使用しないでください。

▲ ケーブルはまっすぐ引き抜いてください。無理に引き抜くと端子が破損するおそれがあります。

充電中	充電完了
赤色	緑色

● 使用方法

アタッチメントについて

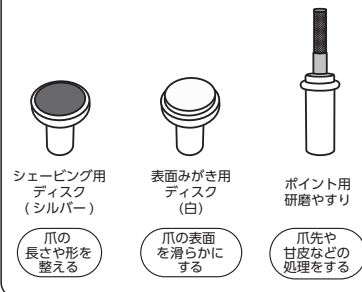
● お子様用

- お子様用の爪の外形を整えるための紙やすりです。
- 下記の月齢は目安です。お子様の月齢や爪の状態に合わせてアタッチメントを選んでください。
- お子様用のアタッチメントは大人の方もご使用いただけます。

紙やすり



● 大人用



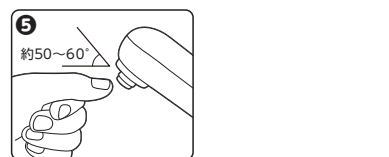
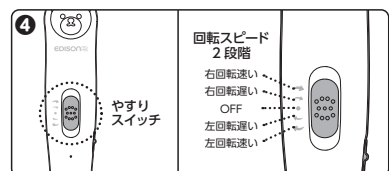
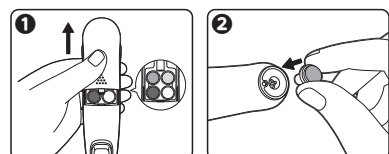
▲ やすりは同じ場所に長時間当てないでください。過剰に爪を削って指を痛めたり、摩擦熱で熱く感じたりすることがあります。

▲ お子様用のアタッチメントは爪の形を整える用です。爪の表面みがきには使用しないでください。薄くやわらかい爪を傷つけるおそれがあります。

▲ 大人用のアタッチメントはお子様絶対に使用しないでください。お子様の爪や指を傷つけるおそれがあります。

やすりの使用方法

- ① 爪の状態に適したアタッチメントを選びます。
- ② アタッチメントの台座をアタッチメント取付け部に押し込みます。
- ③ 安定した姿勢で、お手入れする指をしっかりと握り固定してください。
- ④ やすりスイッチを操作すると回転が始まります。
※お子様には回転の遅いモードを設定してください。
- ⑤ やすりを爪に軽く押し当てて爪の外形を整えます。爪に対して約50～60°の角度に面を当て、少しずつ本体を動かしながら整えてください。
※爪切りでカットした後使用する場合は、気になる部分の角取りにご使用ください。既に短くなった爪に使用すると痛みを感じることがあります。
※お子様が嫌がる場合は無理に使用しないでください。
- ⑥ ひとつの爪のお手入れが終わったら、都度回転を止めて、お手入れする指を持ち替えてください。
- ⑦ すべての爪のお手入れが終わったら、スイッチをOFFにし爪の周りにある細かい粉をきれいに取り払ってください。
- ⑧ お手入れ完了後はアタッチメントを引き抜き、アタッチメント収納部に戻してください。

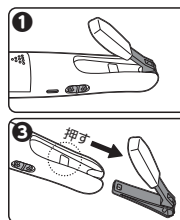


大人用アタッチメントの使用方法

- **シェービング用ディスクの使用方法**
爪先にディスク面を軽く押し当てます。爪に対して約50～60°の角度に面を当て、少しずつ本体を動かしながら整えてください。
※ジェルネイルのオフ用にはご使用いただけません。
- **表面みがき用ディスクの使用方法**
爪の表面にディスク面全体を軽く押し当て、少しずつ本体を動かしながらみがいてください。爪の表面が凸凹している場合は、下記の順番でみがいてください。
 - ① ミディアムタイプの紙やすり（むらさき）で爪の表面の凸凹を取り除きます。
 - ② ソフトタイプの紙やすり（ピンク）で滑らかにします。
 - ③ 表面みがき用ディスクで汚れを取り除き表面を滑らかに仕上げます。
- **ポイント用研磨やすり使用方法**
爪の外形や、周りの甘皮を処理します。お手入れしたい部分に軽く押し当て、本体を少しずつ動かして整えてください。

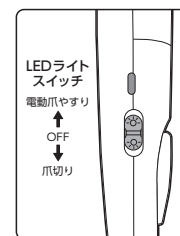
爪切りの使用方法

- ① 爪切りをセットしてください。
 - ② 安定した姿勢で、お手入れする指をしっかりと握り固定してください。
 - ③ すべての爪のお手入れが終わったら、爪切り取り外しボタンを押して爪切りを取り外し、切った爪を捨ててください。
※爪切りを外す際は、必ず下に向けてください。
- ▲ 爪切りは刃物ですので、取扱いや保管には十分ご注意ください。



LEDライトの使用方法

- アタッチメント取付け部と爪切り側にLEDライトがあります。
- ① LEDライトスイッチを、イラストのように動かしてライトをつけてください。
- ② すべての爪のお手入れが終わったらスイッチをOFFにして保管してください。



● アタッチメントの交換品について

アタッチメントは消耗品です。やすり面が平らになるなど摩耗している場合は上手くお手入れできなくなり、すぐに新しい専用アタッチメントに交換してください。替えアタッチメントのご購入は公式HPをご確認ください。

※摩耗したアタッチメントを交換した後はすぐに廃棄してください。誤飲など思わぬ事故の原因となります。万が一アタッチメントを誤飲した場合はすぐに病院や医師にご相談ください。

● お手入れ方法

- 直前まで本製品を使用していた場合は、電源を切り、余熱を冷ましてからお手入れしてください。
- 本体および各部品がお手入れのときは乾いた布やティッシュで拭き取ってください。
- 水洗い・煮沸・電子レンジ消毒・薬液による消毒または除菌はできません。故障や変形の原因となりますので絶対におやめください。
- 本体および各部品はシンナー・ベンジン・アルコールなど強い化学薬品や有機溶剤などでお手入れしないでください。
- 本体のアタッチメント取付け部の溝に、汚れやほこりが溜まっている場合は、回転に影響しますので、定期的に乾いた布や綿棒などでお手入れしてください。

仕様

品名	2way ネイルケアセット
型番	KJR100218
内蔵電池	250mAh（リチウム電池）
定格入力	DC5V/1A
充電時間	約1.5時間（満充電）
稼働時間	最大約3時間
本体サイズ/重量	164×36×45mm/99g
材質	本体ABS/やすりABS、EVA+ホワイトコランダムパウダー（白色研磨剤）/爪切りステンレス、シリコン